



Initiatives en faveur des personnes présentant des troubles graves de la communication

62 rue Jolivet 37 000 Tours

☎ et Fax : 02 47 32 91 68

@mail : apn_sa37@club-internet.fr



SESAME autisme 37
sesame-autisme.com

Le courriel d'APN Sésame Autisme 37 n°2 décembre 2011

Ou regarder la vie autrement

Qui sommes nous ?

En 1994, face au manque de structures adaptées aux personnes atteintes d'autisme, enfants et adultes, et l'indifférence des autorités, des parents se regroupent et forment l'association APN.

Son but est d'intervenir à tous les niveaux de décision pour sortir les autistes d'une situation tragique, expliquer le désarroi des familles et le combat que nous menons pour faire reconnaître la spécificité de l'autisme.

En 1999, nous adhérons à la Fédération Française Sésame-Autisme, qui se bat au niveau national pour les mêmes objectifs.

Nous avons contribué à créer une structure de 10 places pour enfants à Joué les Tours et un foyer d'accueil médicalisé ouvert depuis 2006 et qui accueillera bientôt 52 adultes atteints d'autisme

Nous continuons d'intervenir auprès des décideurs dès que nous en avons la possibilité

Nous essayons de soutenir les parents souvent abasourdis par l'annonce du handicap de leur enfant et le peu de perspectives qu'ils peuvent espérer

Nous travaillons avec l'hôpital de jour et le Centre de Ressources Autisme afin de faire progresser les connaissances et l'accompagnement.

Aujourd'hui nous nous présentons à vous par l'intermédiaire de ce document que nous voulons être un lien entre les familles. N'hésitez pas à nous contacter

La Rédaction : M. Carré, T. Delrue, A. Gault

A retenir :

-> **Association Le Petit Pausailleur** : ferme pédagogique avec des activités ludiques pour les enfants handicapés mais pas seulement avec un projet éducatif de l'accueil de loisirs. La Bellangerie 37210 Vouvray tél : 02 47 52 78 78

-> **Congrès Autisme France les vendredi 2 et samedi 3 décembre** à Paris. Programme et renseignements pratiques : <http://www.autisme-france.fr/>

-> Les **Rencontres des parents** : La prochaine aura lieu le **samedi 4 février** à 10 heures au Café « Le 16 Congrès », 1 place du Général Leclerc à Tours

Retour :

-> **Colloque « ADMR Les Maisonnées »**
Le colloque a été un franc succès avec des intervenants très applaudis et une forte participation des professionnels

A visiter :

Nouveau site de l'ARAPI

C'est plus qu'un simple changement d'adresse, l'ARAPI a restructuré et rénové son site pour faciliter son accès dans toutes ses rubriques.

<http://www.arapi-autisme.fr/>

En boni un petite vidéo : Le voyage de Maria sur you tube qui complète bien le dossier du présent numéro (existe aussi en BD « Maria & Moi » de Miguel Gallardo, Editions Rackham).

http://www.youtube.com/watch?v=j4q8XJfdpgU&feature=player_embedded

A vos plumes :

Ce numéro 2 est exceptionnellement diffusé plus largement sur papier. Si vous souhaitez continuer à le recevoir, merci de nous communiquer votre adresse mail à apn_sa37@club-internet.fr

Notre sélection :

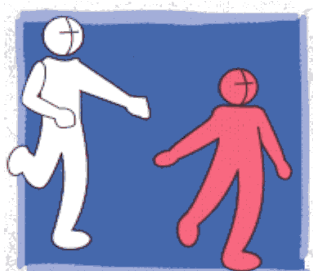
A chaque diffusion nous vous proposerons dans cette rubrique un article qui a retenu notre attention.

Une présentation illustrée des principales caractéristiques de la personne atteinte d'autisme. (Pictogrammes couleurs revus et corrigés par l'équipe éducatrice d'ADMR Les Maisonnées)

La personne atteinte
d'AUTISME

Les Maisonnées

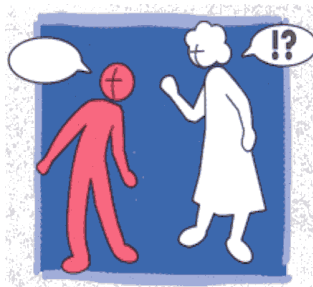
Vivre dans un cadre familial et chaleureux



Il paraît indifférent aux autres



Il ne participe que sur incitation d'un adulte



Ses échanges sont unilatéraux, sans réciprocité



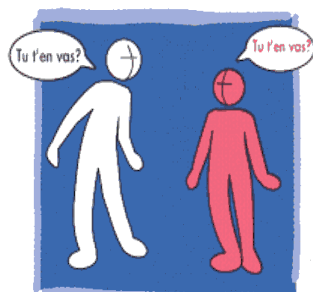
Il indique ses besoins en utilisant la main de l'adulte



Il ne joue pas avec d'autres enfants



Il parle sans arrêt du même sujet



Il répète les mots comme un perroquet



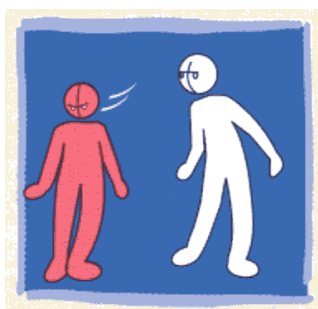
Il a des comportements bizarres



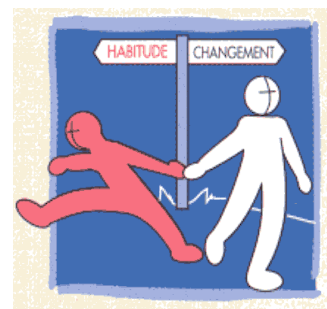
Il rit et glousse sans raison



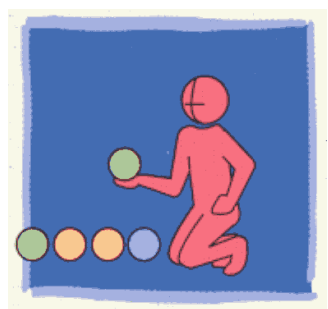
Il fait tourner les objets



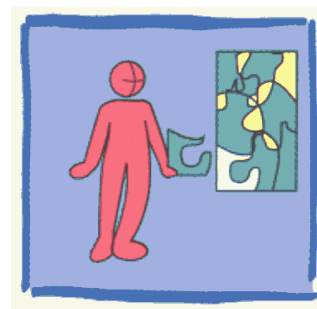
Il évite le contact du regard



Il résiste aux changements de ses habitudes



Ni jeux créatifs, ni jeux d'imagination



Mais certains autistes peuvent faire des tâches, très bien, très rapidement, tant qu'elles n'impliquent pas de comprendre la réaction des autres